

UC Kommunanalys

svaret på hur näringslivet utvecklas i kommunerna

Halmstads kommun

Hallands län

- Rapport 2007-11-14

Samtliga företagsformer

Översikt - aktiva aktiebolag, handels- och kommanditbolag samt enskild näringsverksamhet

Aktivförändring 0609 - 0709				
	AB	HKB	Enskild	Total
Aktiva företag vid periodens början	2 416	757	3 369	6 542
Nystartade	129	43	398	570
Obestånd	-27	-8	-21	-56
Övriga förändringar	8	-58	-172	-222
Aktiva företag vid periodens slut	2 526	734	3 574	6 834
Nettoförändring	110	-23	205	292

Senast uppdaterad 2007-11-14

Antal aktiva företag per bransch 0709				
	AB	HKB	Enskild	Total
Fastighets- och uthyrningsverksamhet, företagstjänster	747	251	728	1 726
Parti- och detaljhandel	595	152	464	1 211
Jordbruk, jakt och skogsbruk	62	39	826	927
Andra samhällseliga och personliga tjänster	102	80	464	646
Byggverksamhet	212	45	321	578
Tillverkning	286	41	154	481
Branschtillhörighet okänd	171	9	230	410
Transport, magasinering och kommunikation	103	22	105	230
Hälso- och sjukvård, sociala tjänster	83	27	108	218
Hotell- och restaurangverksamhet	80	36	100	216
Utbildning	30	19	68	117
Finansiell verksamhet	43	10	2	55
El-, gas-, värme- och vattenförsörjning	4	2	2	8
Utvinning av mineral	6	0	0	6
Fiske	2	1	2	5
Offentlig förvaltning och försvar	0	0	0	0
Hushållens verksamhet	0	0	0	0
Verksamhet vid internationella organisationer	0	0	0	0

Senast uppdaterad 2007-11-14

Aktiebolag

Översikt - aktiva aktiebolag

Aktivförändring periodvis					
	0609 - 0709	0509 - 0609	0409 - 0509	0309 - 0409	0209 - 0309
Aktiva företag vid periodens början	2 416	2 313	2 243	2 225	2 184
Nystartade	129	117	109	82	67
Obestånd	-27	-34	-38	-40	-30
Övriga förändringar	8	20	-1	-24	4
Aktiva företag vid periodens slut	2 526	2 416	2 313	2 243	2 225
Nettoförändring	110	103	70	18	41

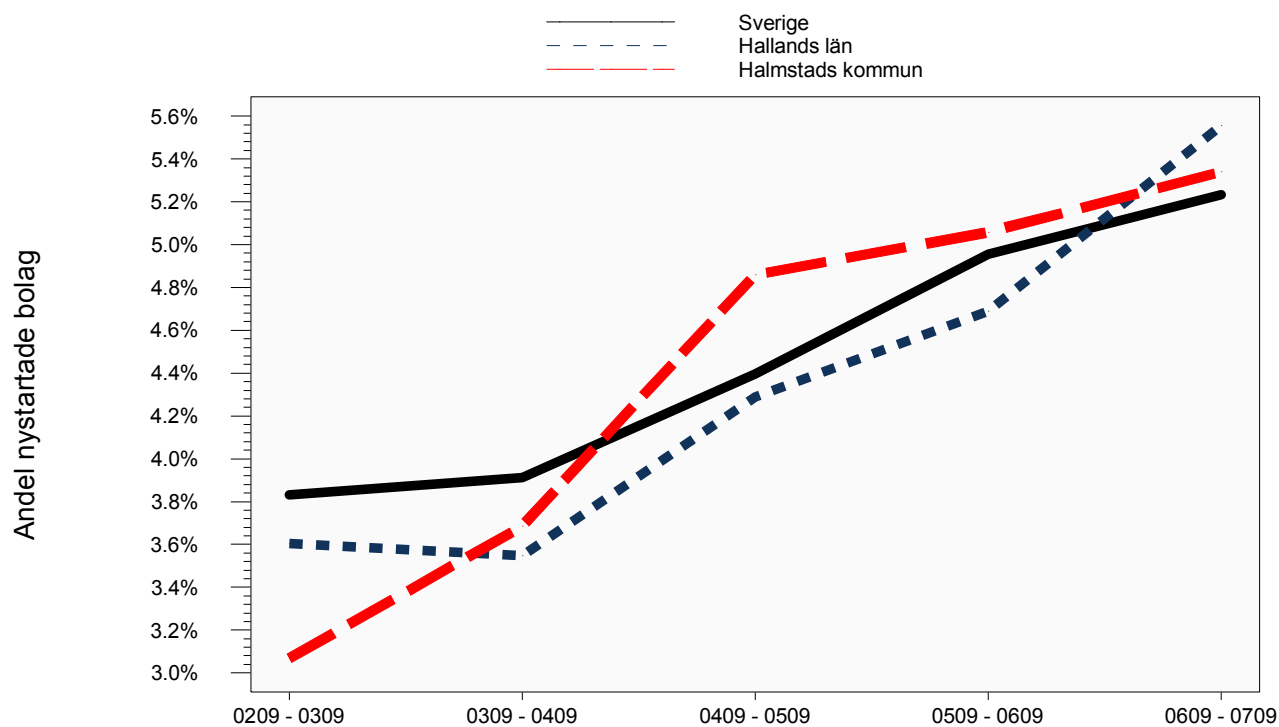
Senast uppdaterad 2007-11-14

Antal aktiva företag per bransch periodvis					
	0709	0609	0509	0409	0309
Fastighets- och uthyrningsverksamhet, företagstjänster	747	699	674	616	593
Parti- och detaljhandel	595	582	557	545	554
Tillverkning	286	279	282	285	276
Byggverksamhet	212	192	179	189	189
Branschtillhörighet okänd	171	178	163	162	177
Transport, magasinering och kommunikation	103	98	95	89	84
Andra samhällsliga och personliga tjänster	102	91	79	77	77
Hälso- och sjukvård, sociala tjänster	83	70	62	59	51
Hotell- och restaurangverksamhet	80	82	79	77	74
Jordbruk, jakt och skogsbruk	62	62	65	65	64
Finansiell verksamhet	43	43	39	41	46
Utbildning	30	27	27	27	28
Utvinning av mineral	6	6	6	6	6
El-, gas-, värme- och vattenförsörjning	4	5	4	3	5
Fiske	2	2	2	2	1
Offentlig förvaltning och försvar	0	0	0	0	0
Hushållens verksamhet	0	0	0	0	0
Verksamhet vid internationella organisationer	0	0	0	0	0

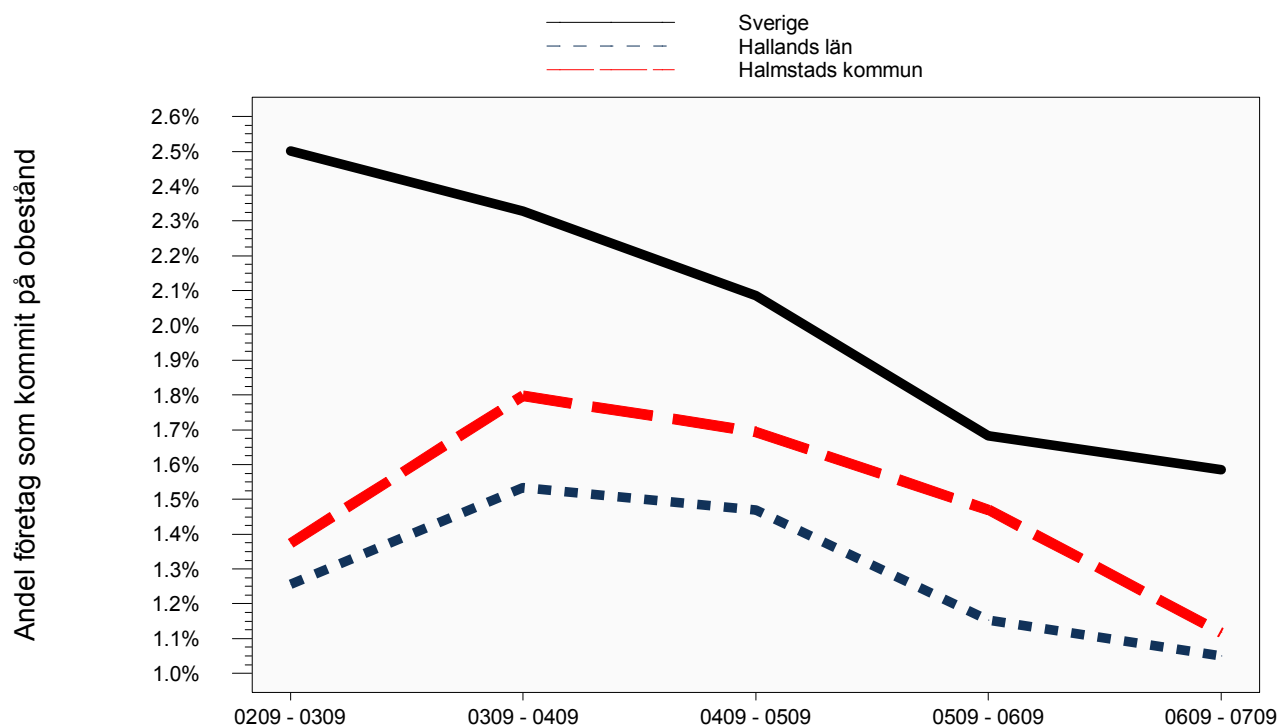
Senast uppdaterad 2007-11-14

Aktiebolag

Utveckling nyföretagande och obestånd



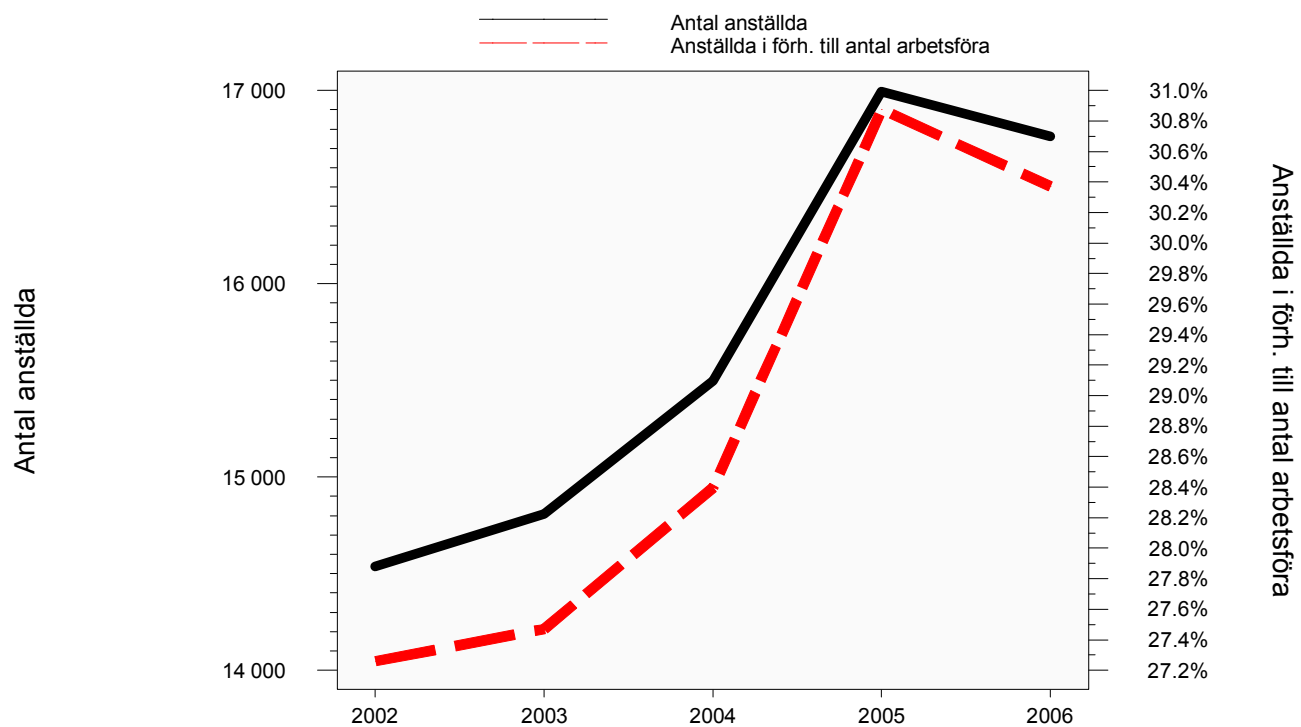
Senast uppdaterad 2007-11-14



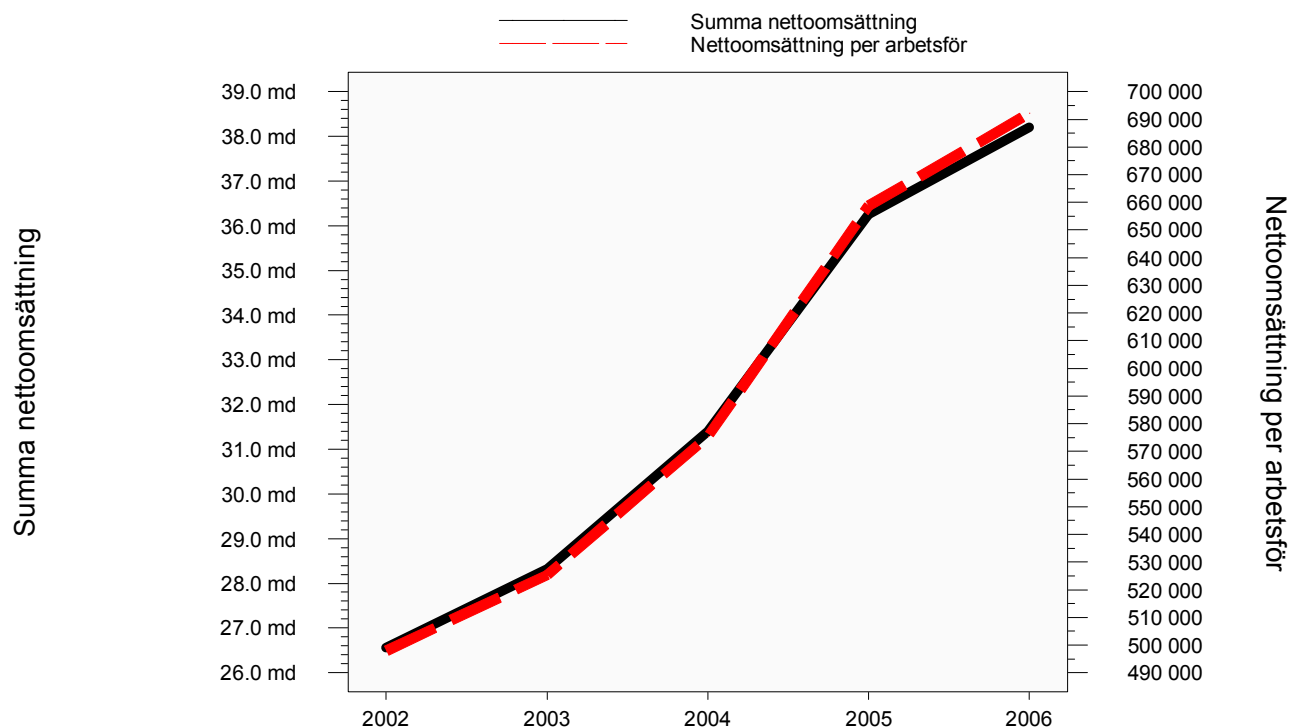
Senast uppdaterad 2007-11-14

Aktiebolag

Utveckling sysselsättning och omsättning i förhållande till antal arbetsföra



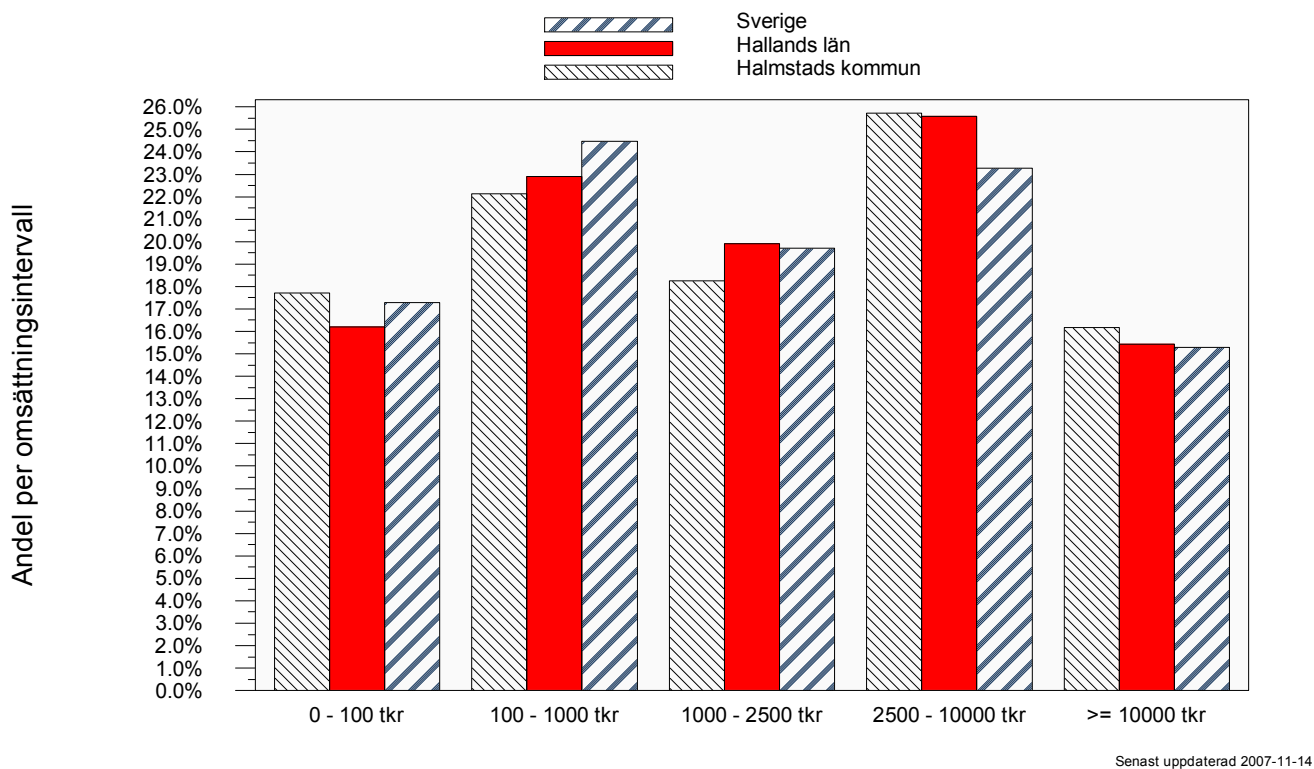
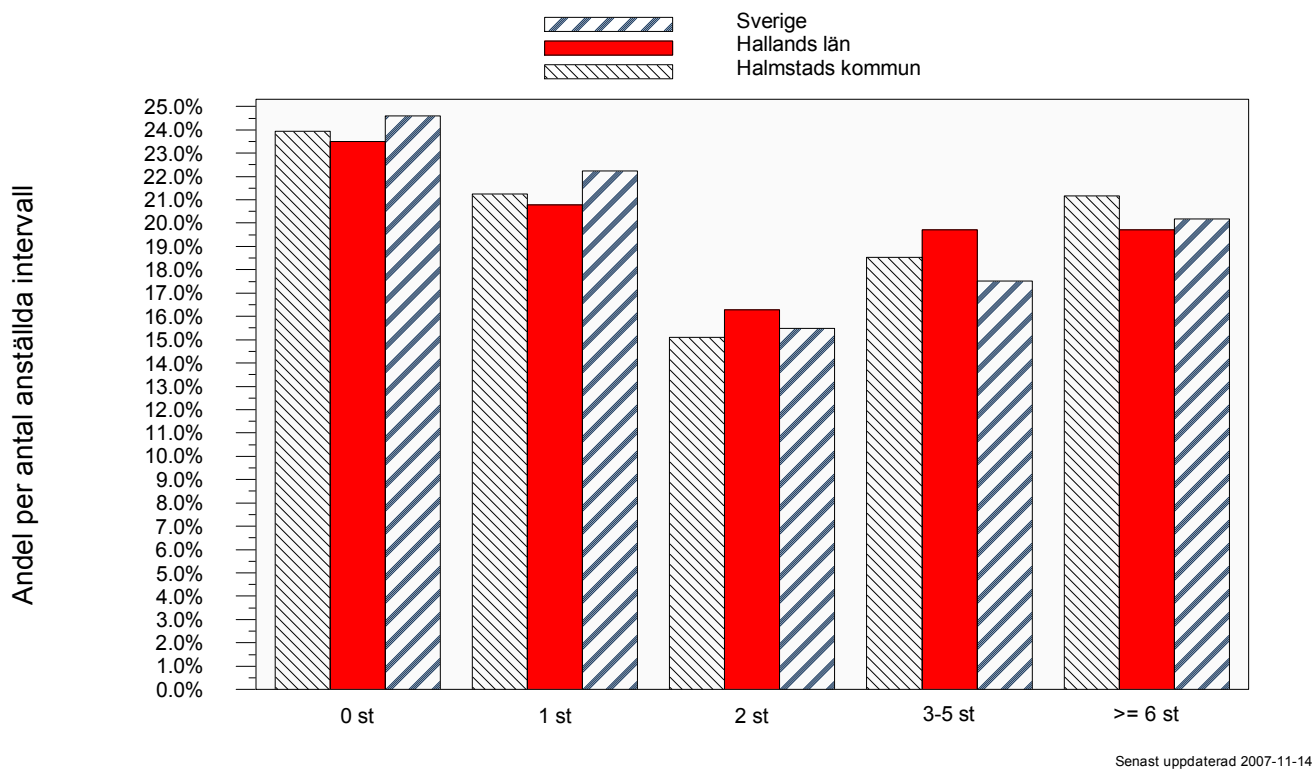
Senast uppdaterad 2007-11-14



Senast uppdaterad 2007-11-14

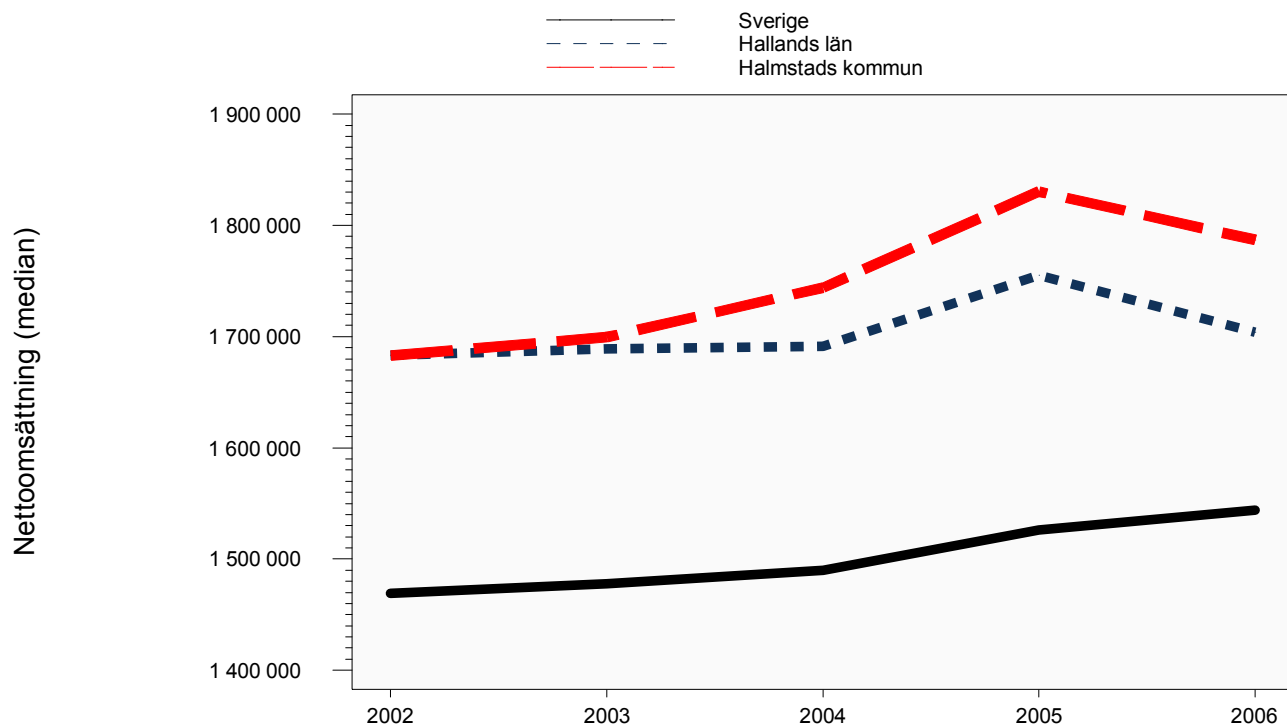
Aktiebolag

Antalsfördelning omsättnings- och antal anställda intervall

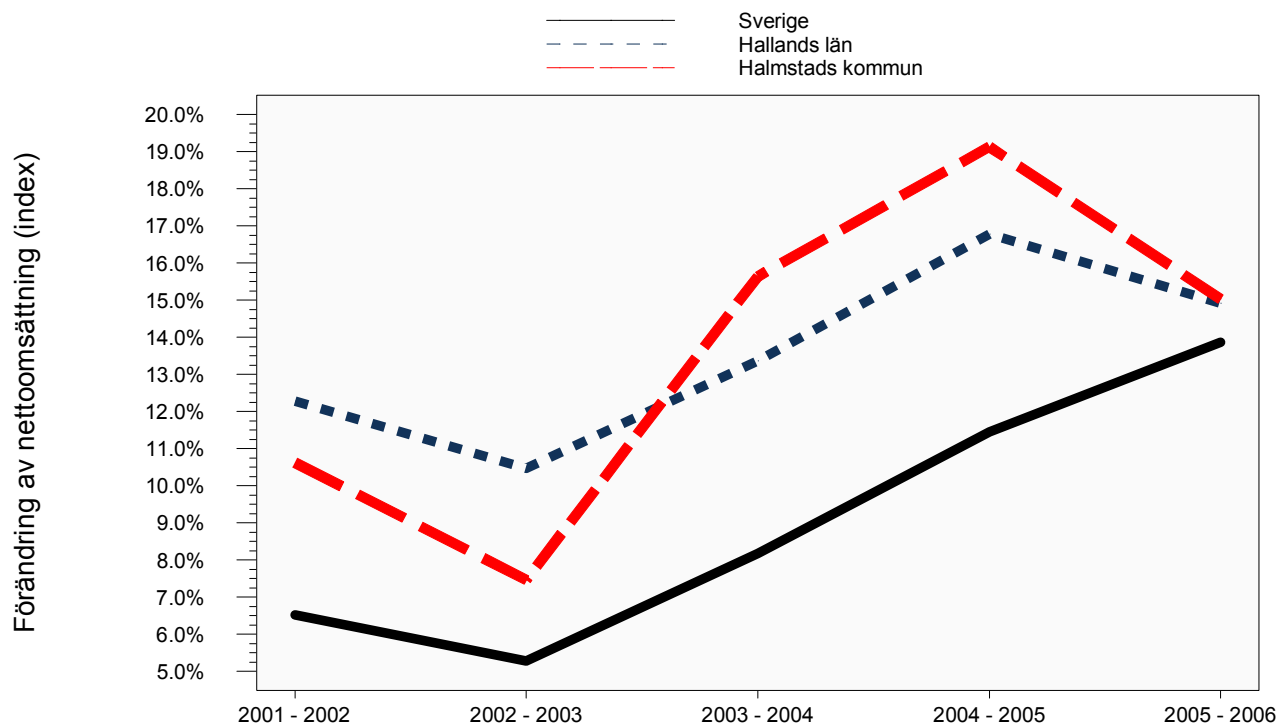


Aktiebolag

Utveckling nettoomsättning och förändring av nettoomsättning



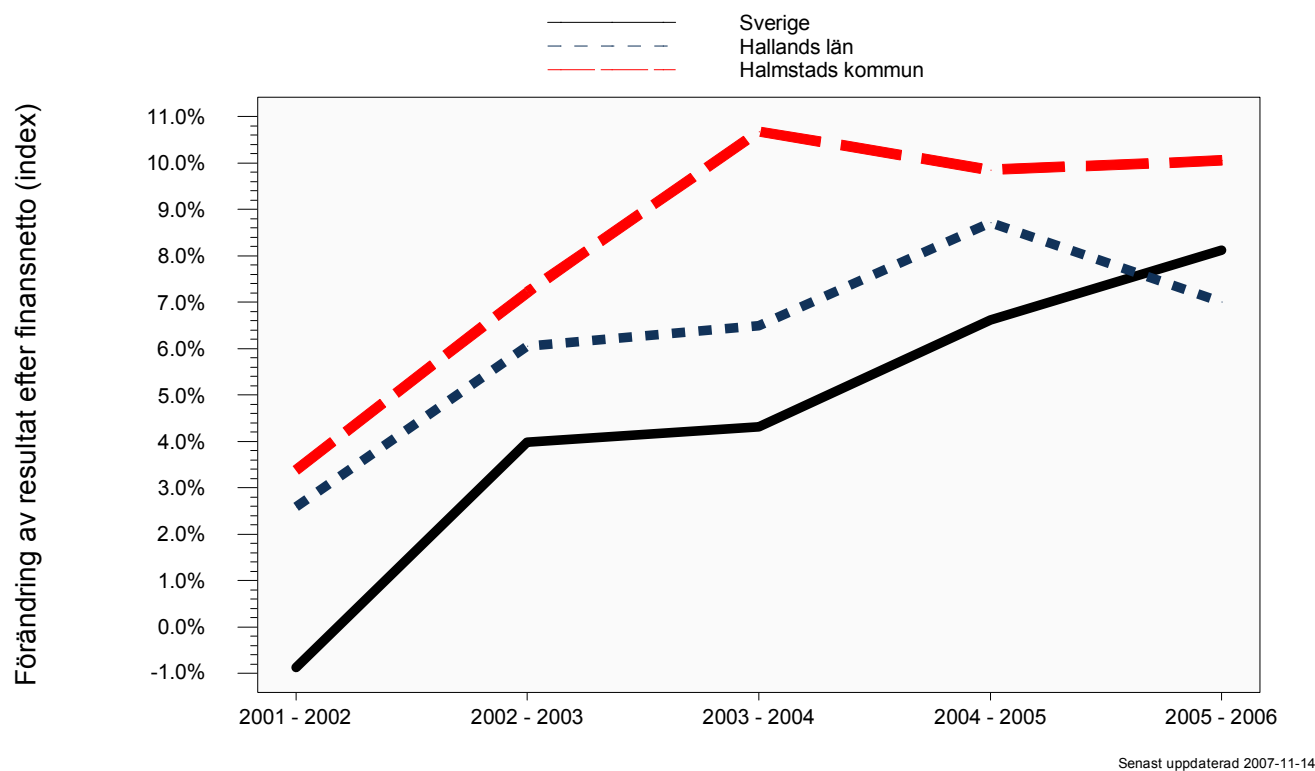
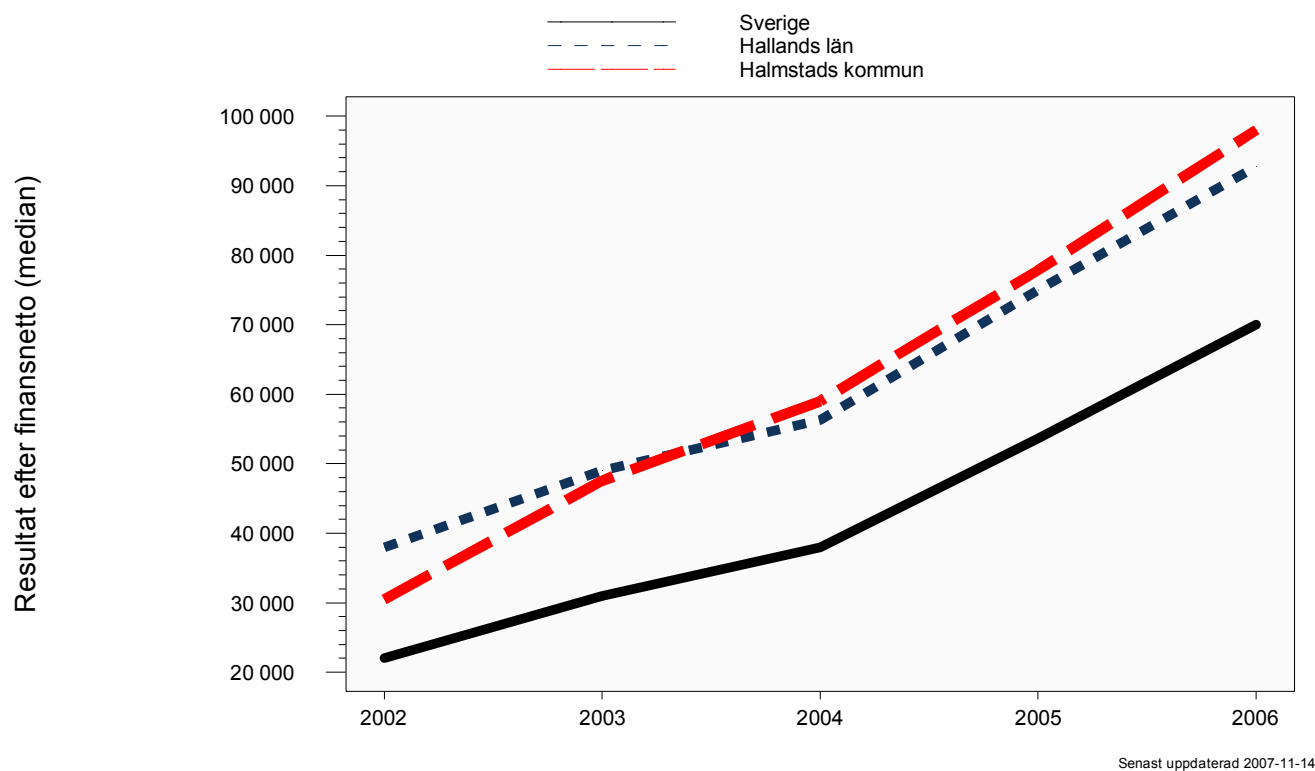
Senast uppdaterad 2007-11-14



Senast uppdaterad 2007-11-14

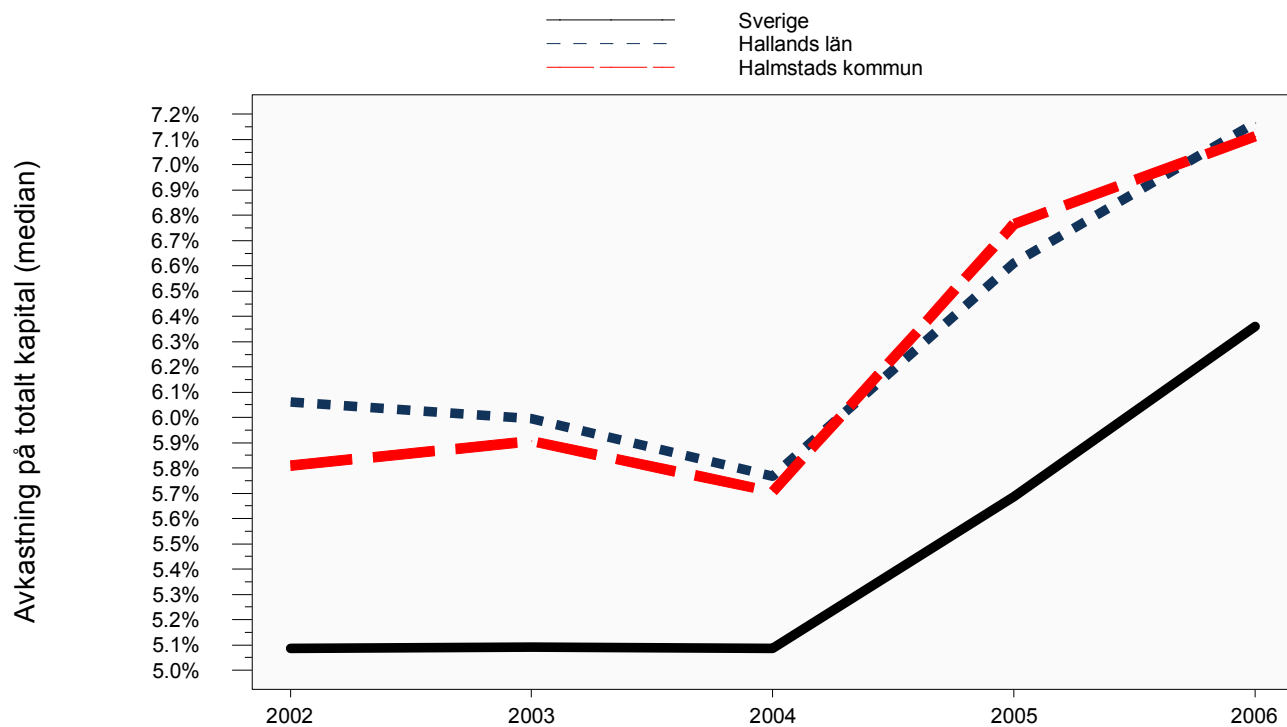
Aktiebolag

Utveckling resultat och förändring av resultat

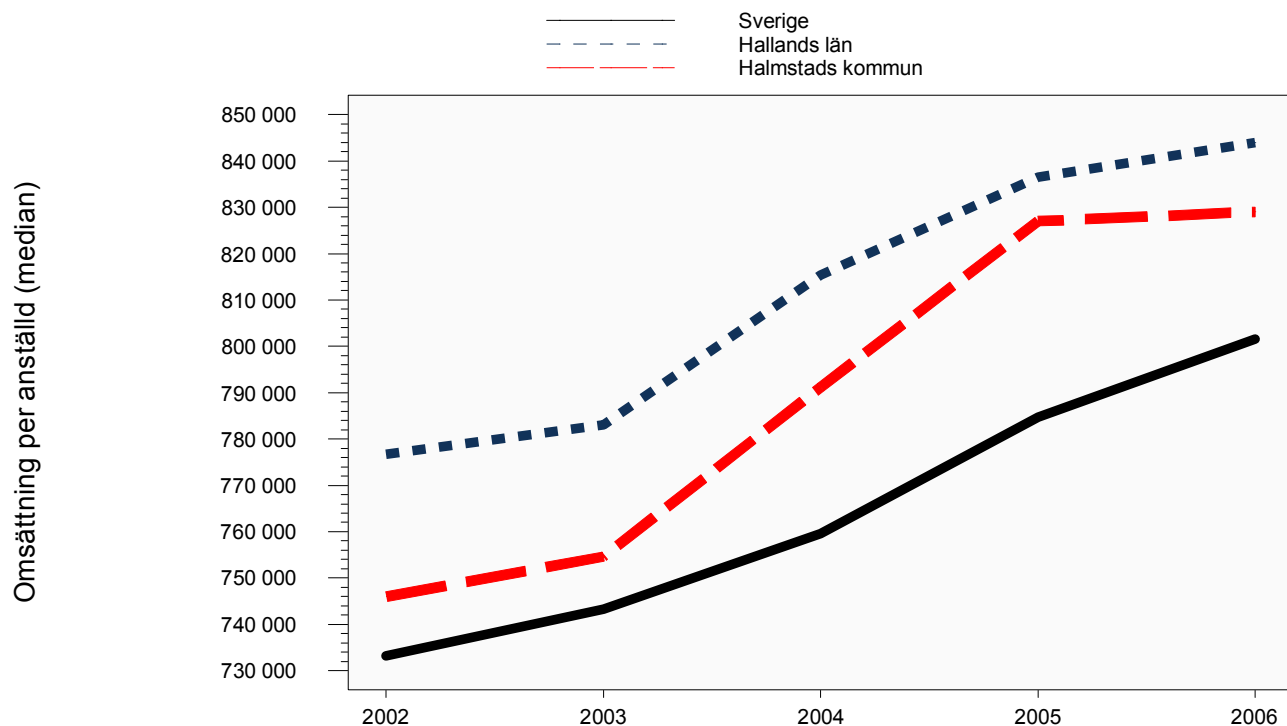


Aktiebolag

Utveckling avkastning på totalt kapital och omsättning per anställd



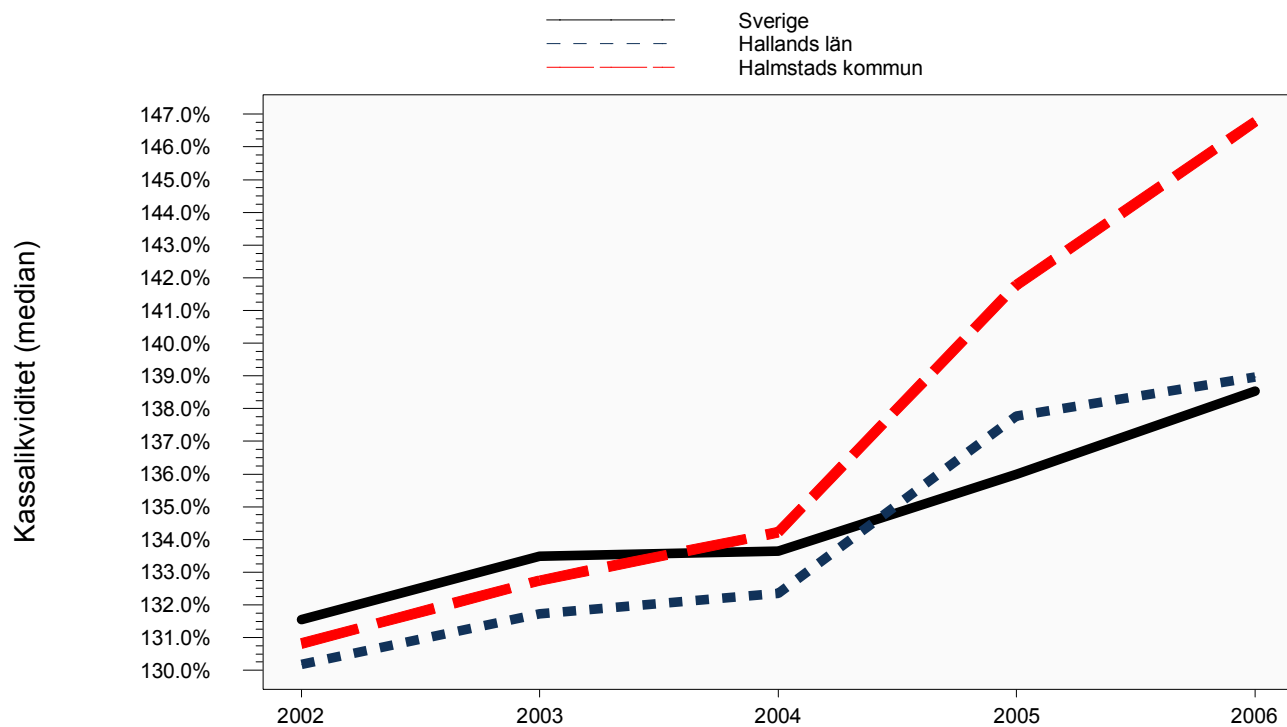
Senast uppdaterad 2007-11-14



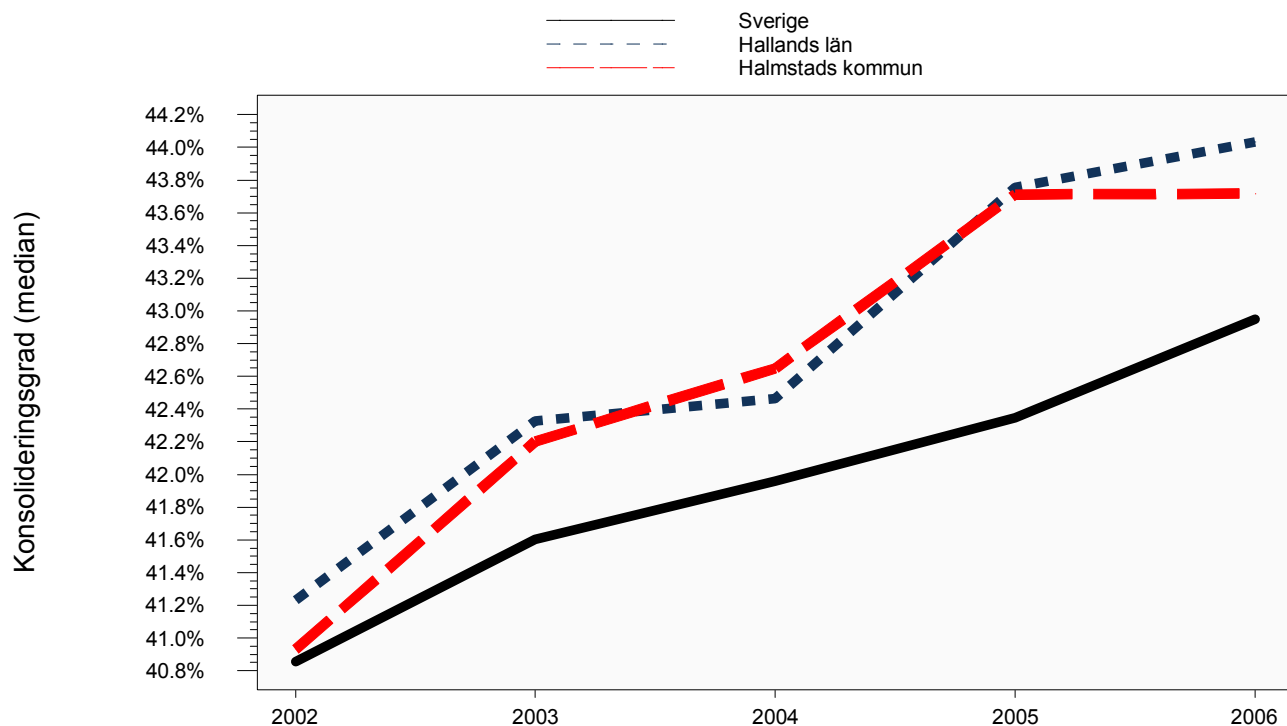
Senast uppdaterad 2007-11-14

Aktiebolag

Utveckling kassalikviditet och konsolideringsgrad



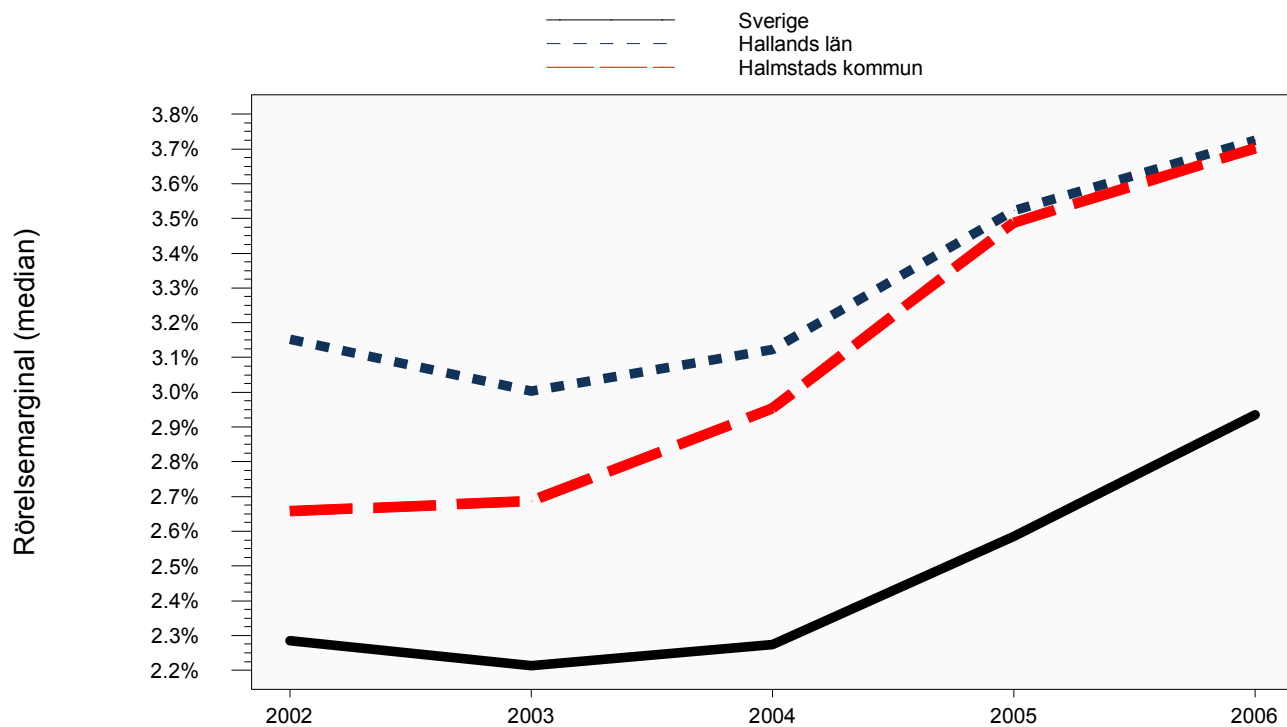
Senast uppdaterad 2007-11-14



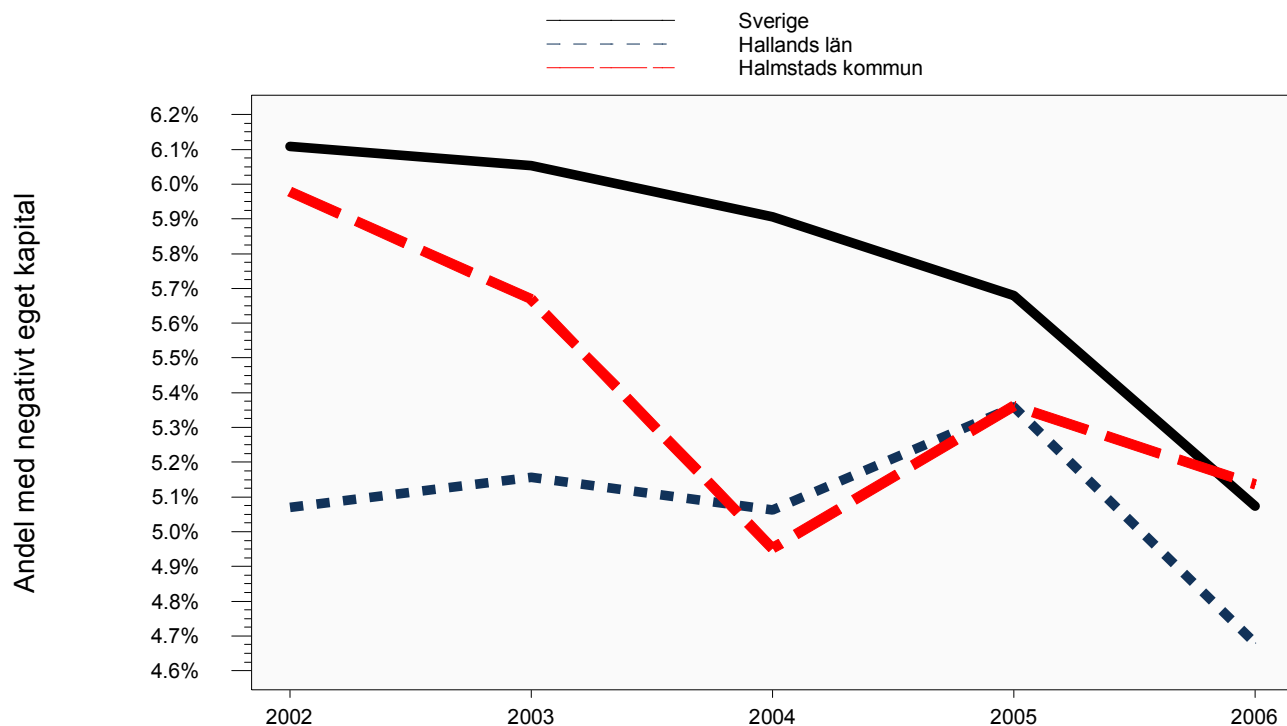
Senast uppdaterad 2007-11-14

Aktiebolag

Utveckling rörelsemarginal och andel med negativt eget kapital



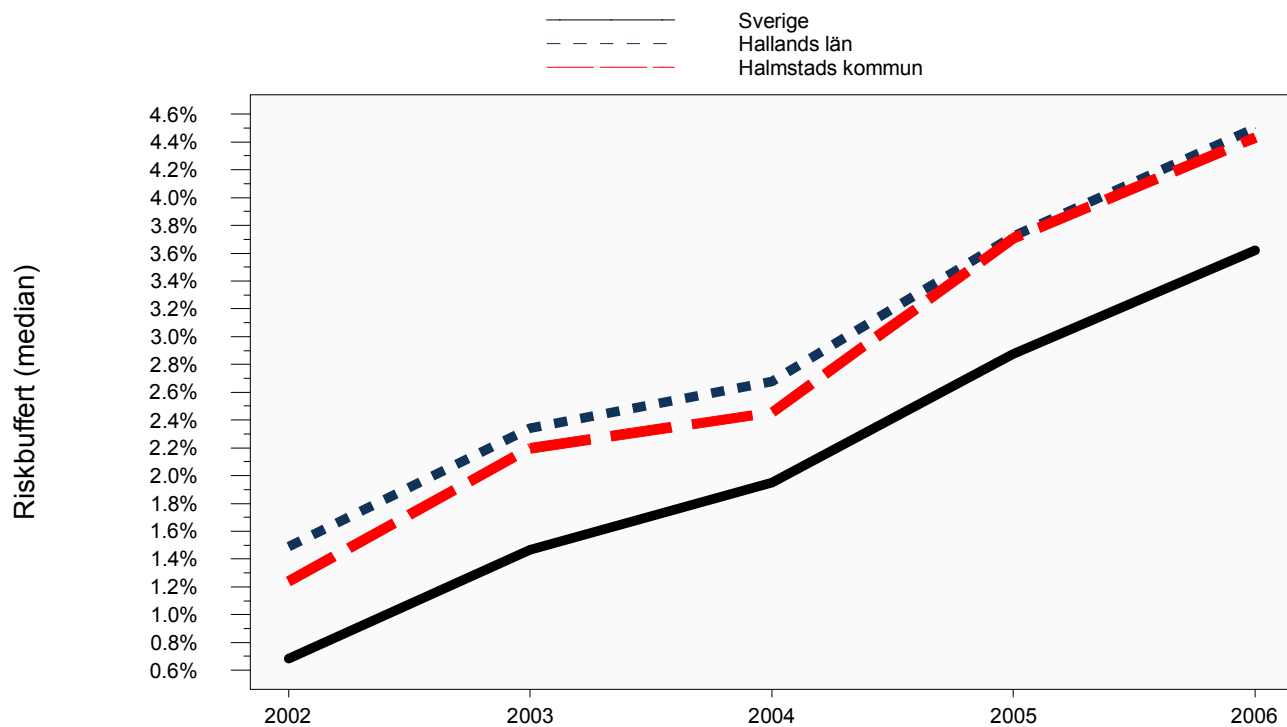
Senast uppdaterad 2007-11-14



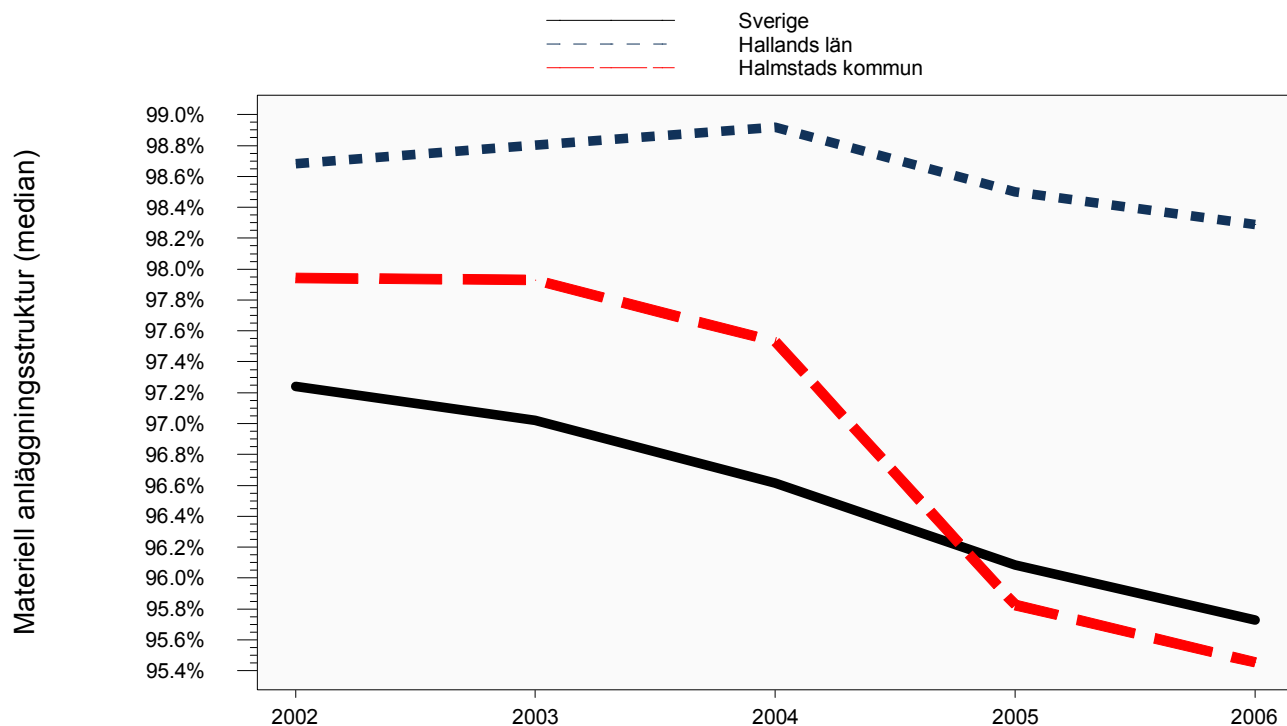
Senast uppdaterad 2007-11-14

Aktiebolag

Utveckling riskbuffert och materiell anläggningsstruktur



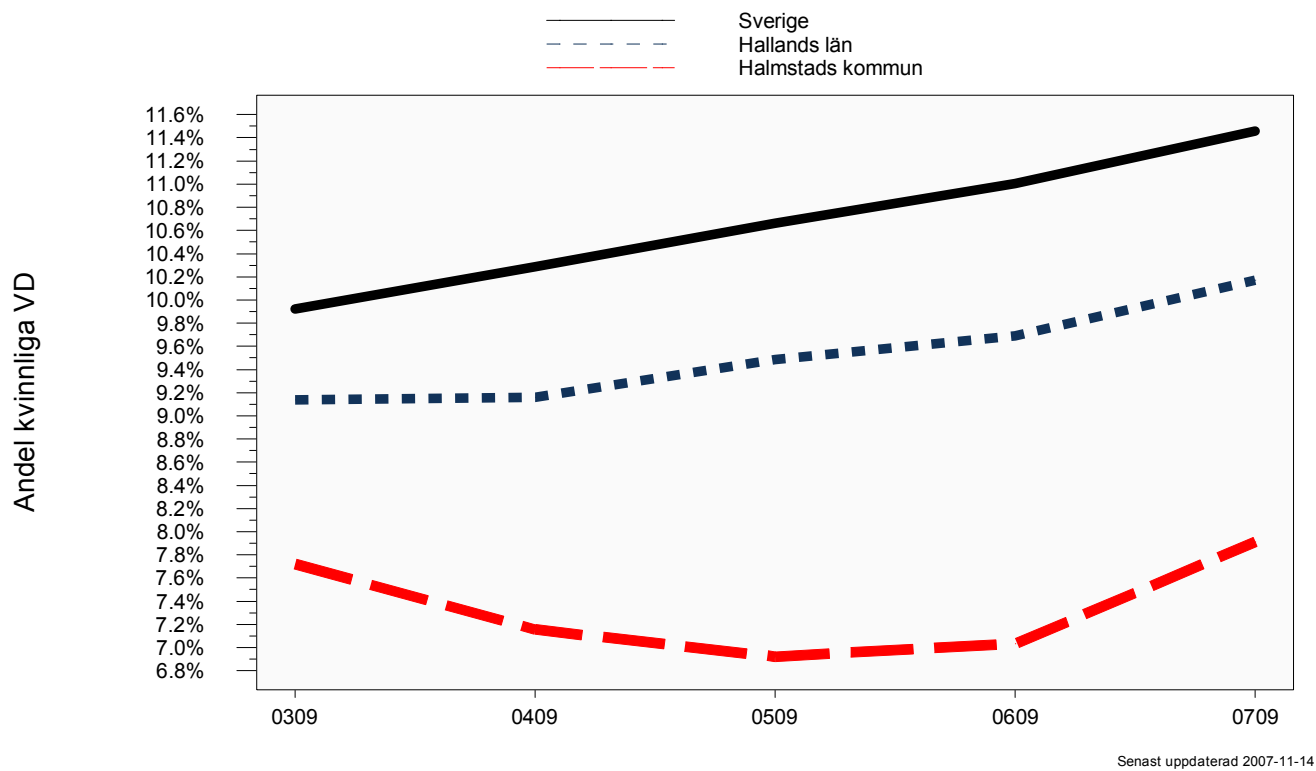
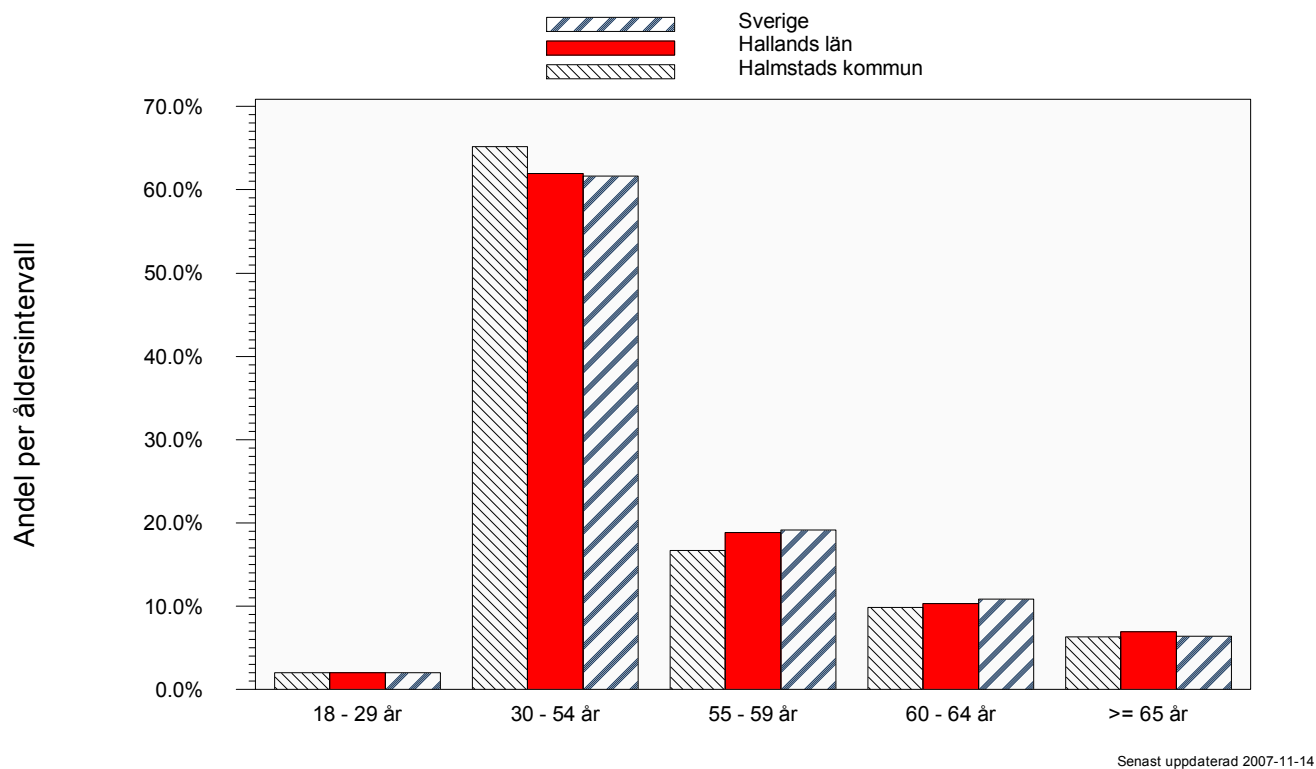
Senast uppdaterad 2007-11-14



Senast uppdaterad 2007-11-14

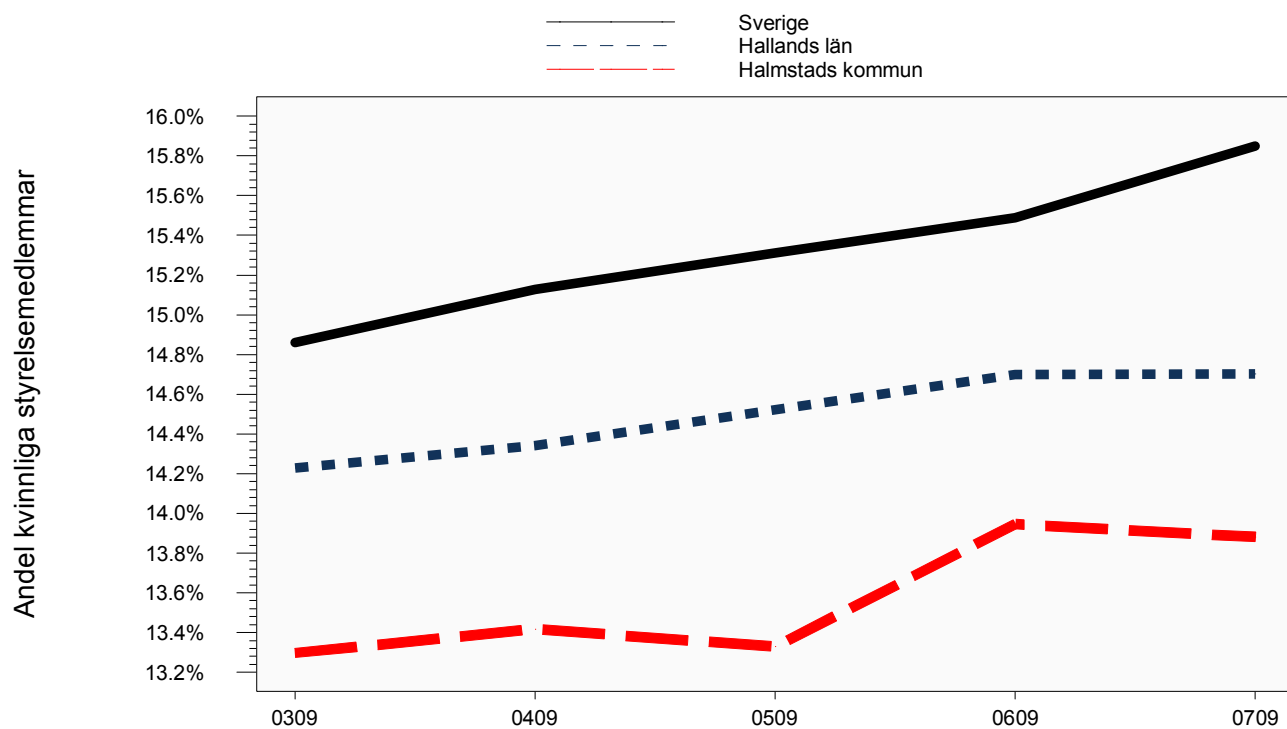
Aktiebolag

Åldersfördelning VD och utveckling av andel kvinnliga VD

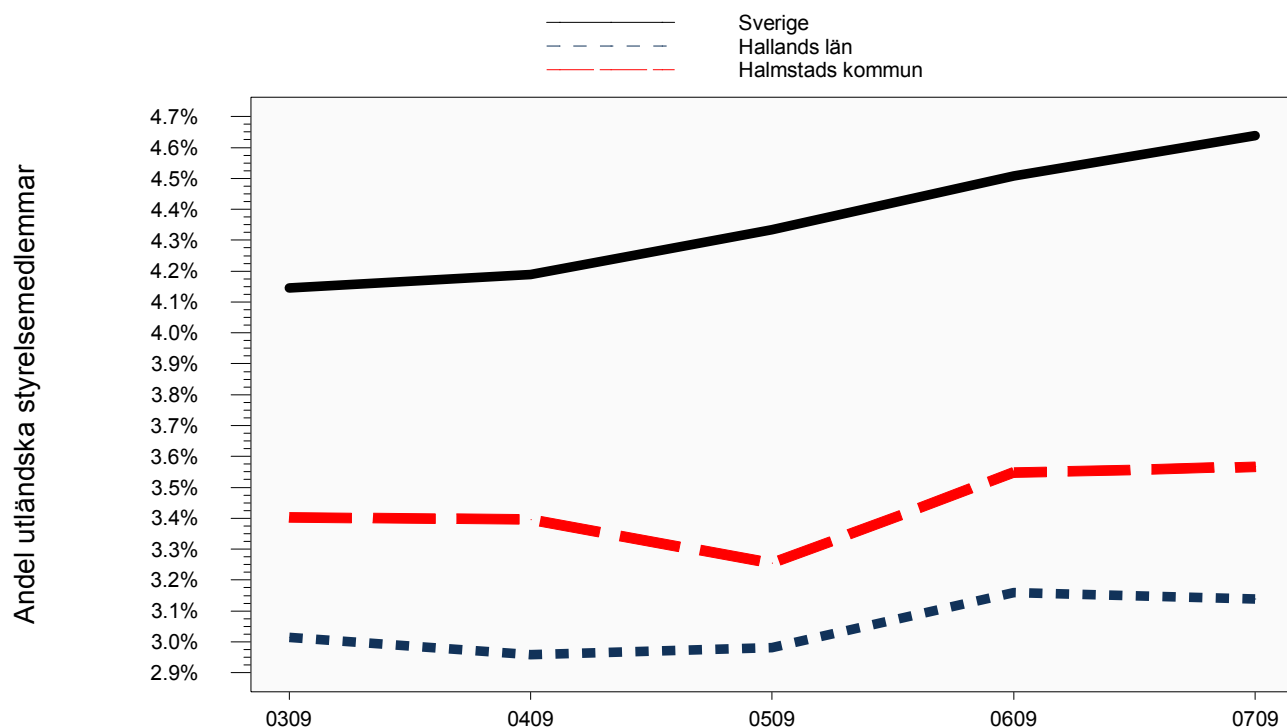


Aktiebolag

Utveckling av andel kvinnliga och andel utländska styrelsemedlemmar



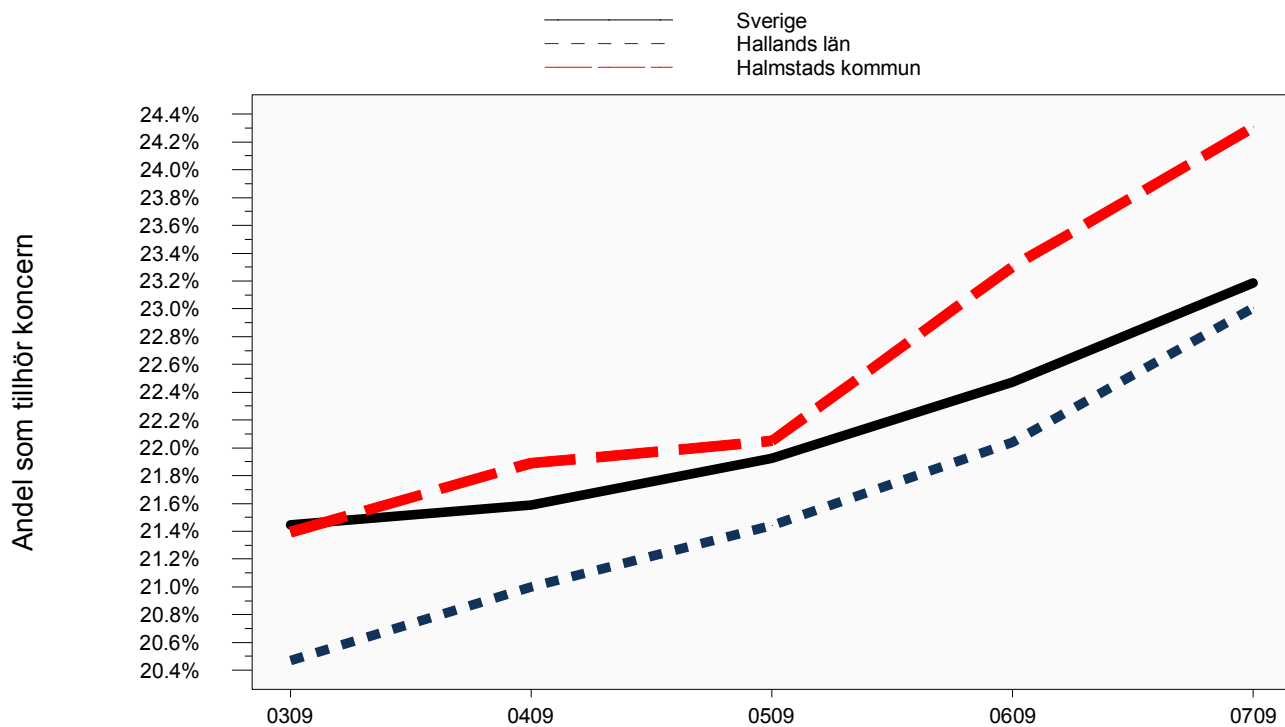
Senast uppdaterad 2007-11-14



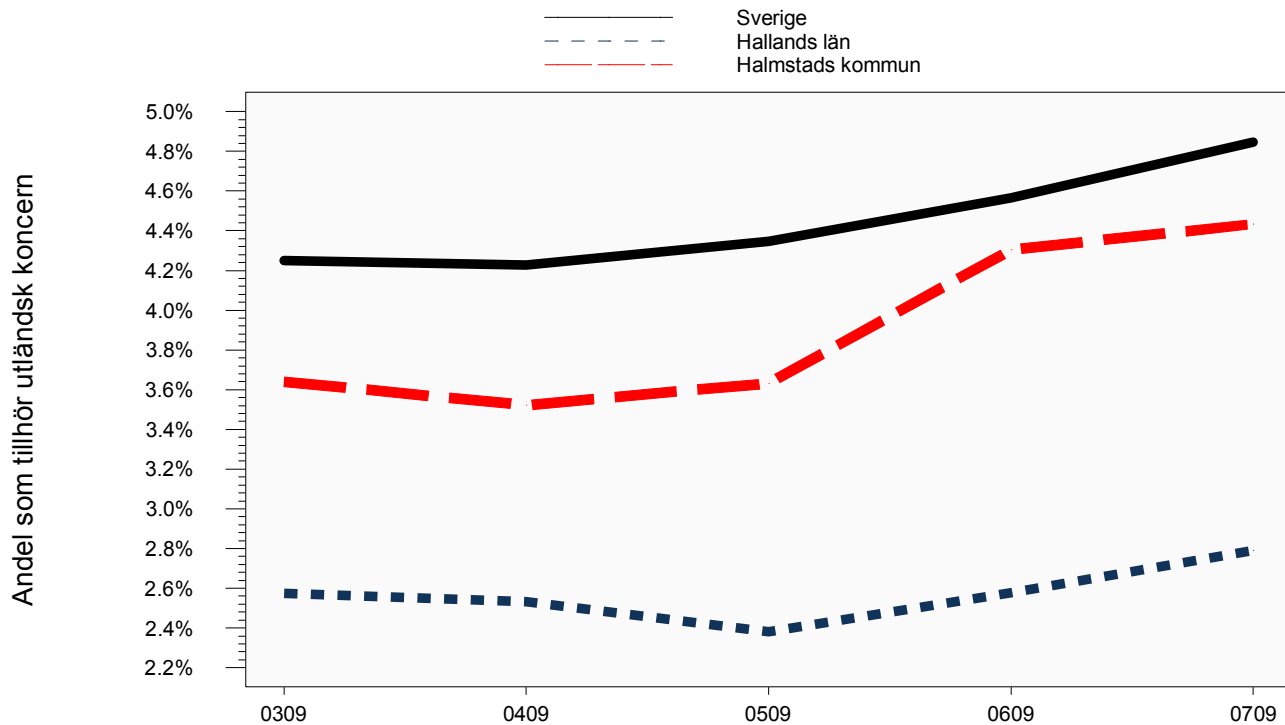
Senast uppdaterad 2007-11-14

Aktiebolag

Utveckling av andel företag som tillhör koncern och utländsk koncern



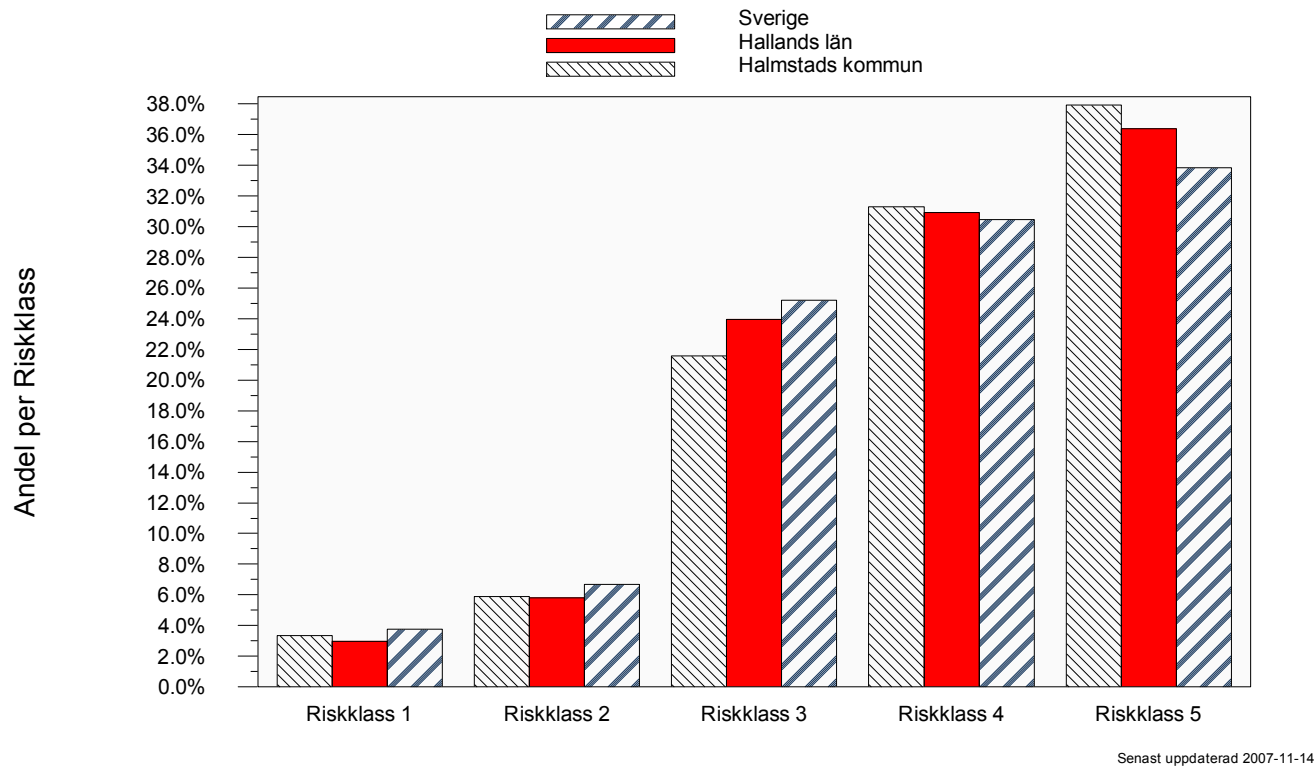
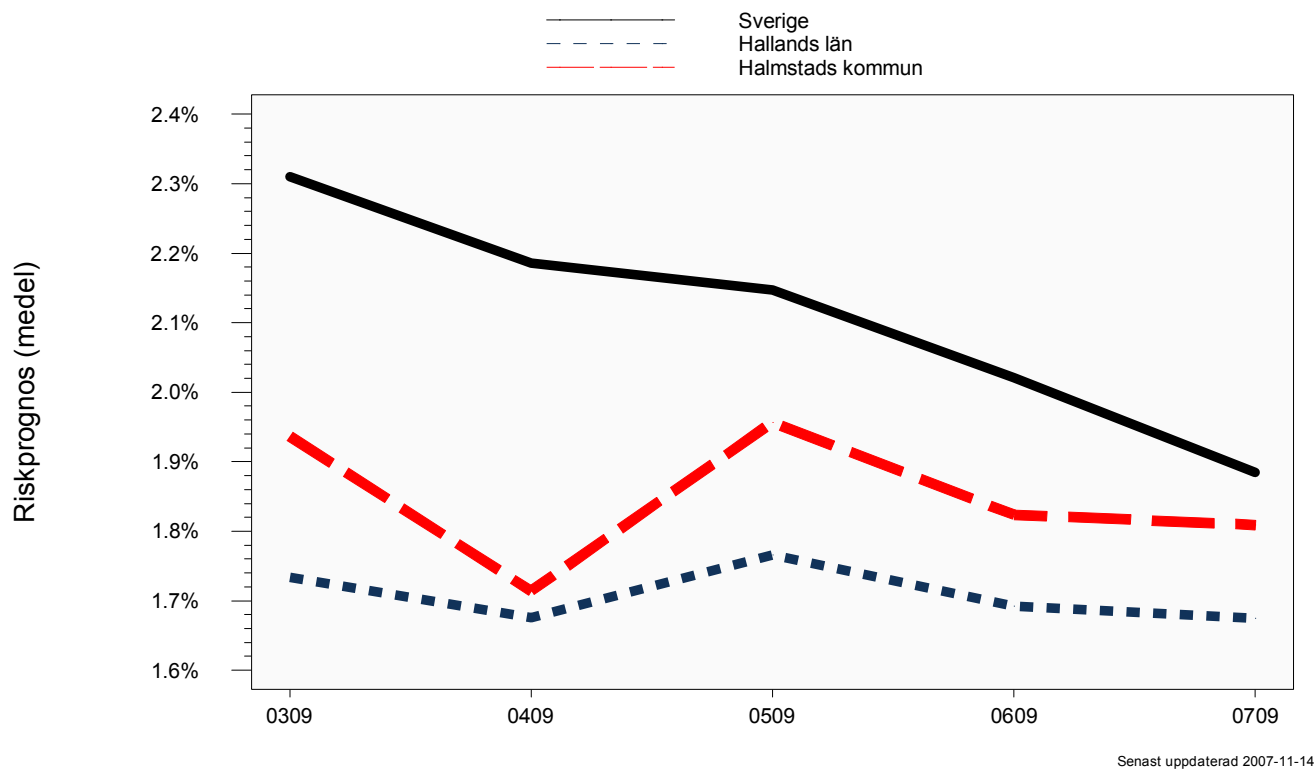
Senast uppdaterad 2007-11-14



Senast uppdaterad 2007-11-14

Aktiebolag

Utveckling obeståndsrisik och riskfördelning



Bilaga del 1

Definitioner och SNI-gruppering som används i rapporten

Definitioner	
UC Risk Företag	<p>UC Risk Företag är en samling scoringmodeller som är optimerade för att beräkna svenska företags överlevnadsförmåga (mer detaljerad information finns på UCs hemsida).</p> <p>Aktivförändring bygger på UC Risk. Ett aktivt bolag ska tex driva någon form av aktiv verksamhet, obestånd är tex konkurs eller utmätning och en övrig förändring är tex avregistrering eller likvidation.</p> <p>Obeståndsrisk (riskprognos) som beräknas i UC Risk är sannolikheten att ett företag hamnar på obestånd inom 12 månader.</p>
Bokslutsinformation	<p>Bokslut är normaliserade mot bokslutslängd och kalenderår. Inaktiva- och bokslut kortare än 6 månader exkluderas.</p> <p>Vad gäller förändring av bokslutsposter så definieras en positiv förändring som en förändring som är större än riksmedianen, eller större än 0 om riksmedianen är negativ. För en negativ förändring gäller det motsatta.</p> <p>Index som visas i grafer är skillnaden mellan andelen med positiv och negativ förändring.</p>
Nyckeltal	<p>Avkastning på totalt kapital: $(\text{rörelseresultat} + \text{finansiella intäkter} (+ \text{jämförelsestörande poster om positiva})) / \text{balansomslutning}$.</p> <p>Genomsnittlig skuldränta: $(\text{finansiella kostnader} (+ \text{jämförelsestörande poster om negativa})) / (\text{kortfristiga} + \text{långfristiga skulder} + (0,3 \times \text{obeskattade reserver}) + \text{avsättningar})$.</p> <p>Kassalikviditet: $(\text{summa omsättningstillgångar} - \text{varulager}) / \text{summa kortfristiga skulder}$.</p> <p>Konsolideringsgrad: $(\text{obeskattade reserver} + \text{summa eget kapital}) / \text{balansomslutning}$.</p> <p>Rörelsemarginal: $\text{resultat efter avskrivningar} / \text{summa rörelseintäkter}$.</p> <p>Riskbuffert: $\text{avkastning på totalt kapital} - \text{genomsnittlig skuldränta}$.</p> <p>Materiell anläggningsstruktur: $\text{materiella anläggningstillgångar} / \text{summa anläggningstillgångar}$.</p>
Arbetsför person	<p>En arbetsför person är en svensk person, 18-65 år, som finns registrerad i UCs databas.</p>

Senast uppdaterad 2007-11-14

SNI-gruppering

1-2	Jordbruk, jakt och skogsbruk
5	Fiske
10-14	Utvinning av mineral
15-37	Tillverkning
40-41	El-, gas-, värme- och vattenförsörjning
45	Byggverksamhet
50-52	Parti- och detaljhandel
55	Hotell- och restaurangverksamhet
60-64	Transport, magasinering och kommunikation
65-67	Finansiell verksamhet
70-74	Fastighets- och uthyrningsverksamhet, företagstjänster
75	Offentlig förvaltning och försvar
80	Utbildning
85	Hälso- och sjukvård, sociala tjänster
90-93	Andra samhällliga och personliga tjänster
95	Hushållens verksamhet
99	Verksamhet vid internationella organisationer

Senast uppdaterad 2007-11-14

Bilaga del 2

Underlag till ett urval av de grafer som presenteras i rapporten.

K=Halmstads kommun, L=Hallands län, S=Sverige

Arbetsföra personer						
		2006	2005	2004	2003	2002
Antal arbetsföra	K	55 197	55 036	54 579	53 910	53 329
	L	173 944	172 300	170 781	168 807	167 573
	S	5 673 313	5 636 996	5 609 085	5 578 297	5 550 034
<i>Senast uppdaterad 2007-11-14</i>						

Bokslutsinformation, nyckeltal del 1						
		2006	2005	2004	2003	2002
Avkastning på totalt kapital (median)	K	7.1%	6.8%	5.7%	5.9%	5.8%
	L	7.2%	6.6%	5.8%	6.0%	6.1%
	S	6.4%	5.7%	5.1%	5.1%	5.1%
Kassalikviditet (median)	K	146.8%	141.8%	134.2%	132.7%	130.8%
	L	139.0%	137.8%	132.4%	131.7%	130.2%
	S	138.5%	136.0%	133.6%	133.5%	131.5%
Konsolideringsgrad (median)	K	43.7%	43.7%	42.6%	42.2%	40.9%
	L	44.0%	43.8%	42.5%	42.3%	41.2%
	S	43.0%	42.3%	42.0%	41.6%	40.9%
Materiell anläggningsstruktur (median)	K	95.5%	95.8%	97.5%	97.9%	97.9%
	L	98.3%	98.5%	98.9%	98.8%	98.7%
	S	95.7%	96.1%	96.6%	97.0%	97.2%
Andel med negativt eget kapital	K	5.1%	5.4%	5.0%	5.7%	6.0%
	L	4.7%	5.4%	5.1%	5.2%	5.1%
	S	5.1%	5.7%	5.9%	6.1%	6.1%
Riskbuffert (median)	K	4.4%	3.7%	2.5%	2.2%	1.2%
	L	4.5%	3.7%	2.7%	2.3%	1.5%
	S	3.6%	2.9%	2.0%	1.5%	0.7%
Rörelsemarginal (median)	K	3.7%	3.5%	3.0%	2.7%	2.7%
	L	3.7%	3.5%	3.1%	3.0%	3.2%
	S	2.9%	2.6%	2.3%	2.2%	2.3%
<i>Senast uppdaterad 2007-11-14</i>						

Bokslutsinformation, nyckeltal del 2

		2006	2005	2004	2003	2002
Antal anställda (summa)	K	16 764	16 993	15 498	14 809	14 537
	L	45 989	47 164	45 931	44 304	43 496
	S	2 114 118	2 104 623	2 025 161	2 052 132	2 095 489
Nettoomsättning (median)	K	1 787 000	1 830 334	1 744 000	1 699 500	1 683 000
	L	1 704 000	1 755 000	1 691 500	1 689 000	1 683 000
	S	1 544 000	1 526 000	1 490 000	1 478 059	1 469 000
Nettoomsättning (summa)	K	38.2 md	36.3 md	31.4 md	28.3 md	26.6 md
	L	106.8 md	103.6 md	93.2 md	84.5 md	81.0 md
	S	5 846.3 md	5 442.1 md	4 943.9 md	4 725.3 md	4 653.1 md
Omsättning per anställd (median)	K	829 000	826 998	791 200	754 619	746 000
	L	844 000	836 500	815 405	783 000	776 667
	S	801 500	784 700	759 616	743 333	733 250
Resultat efter finansnetto (median)	K	98 000	77 834	59 000	47 584	30 500
	L	92 764	75 000	56 333	49 000	38 000
	S	70 000	53 667	38 000	31 000	22 000

Senast uppdaterad 2007-11-14

Bokslutsinformation, förändring av nettoomsättning

		2006	2005	2004	2003	2002
Andel med negativ förändring	K	36.1%	35.6%	38.6%	44.6%	42.0%
	L	36.0%	36.6%	39.8%	43.1%	41.3%
	S	36.7%	39.3%	42.7%	45.5%	44.3%
Andel med positiv förändring	K	51.1%	54.7%	54.2%	52.0%	52.6%
	L	51.0%	53.3%	53.1%	53.6%	53.6%
	S	50.6%	50.8%	50.8%	50.8%	50.9%

Senast uppdaterad 2007-11-14

Bokslutsinformation, förändring av resultat efter finansnetto

		2006	2005	2004	2003	2002
Andel med negativ förändring	K	41.1%	41.8%	42.6%	44.7%	47.6%
	L	42.6%	42.5%	44.6%	45.3%	48.2%
	S	42.1%	43.6%	45.9%	46.1%	49.8%
Andel med positiv förändring	K	51.2%	51.7%	53.3%	51.9%	51.0%
	L	49.5%	51.3%	51.1%	51.3%	50.8%
	S	50.2%	50.2%	50.2%	50.1%	48.9%

Senast uppdaterad 2007-11-14

Styrelseinformation

		0609 - 0709	0509 - 0609	0409 - 0509	0309 - 0409	0209 - 0309
Andel kvinnliga styrelsemedlemmar	K	13.9%	13.9%	13.3%	13.4%	13.3%
	L	14.7%	14.7%	14.5%	14.3%	14.2%
	S	15.9%	15.5%	15.3%	15.1%	14.9%
Andel kvinnliga VD	K	7.9%	7.0%	6.9%	7.2%	7.7%
	L	10.2%	9.7%	9.5%	9.2%	9.1%
	S	11.5%	11.0%	10.7%	10.3%	9.9%
Andel utländska styrelsemedlemmar	K	3.6%	3.5%	3.3%	3.4%	3.4%
	L	3.1%	3.2%	3.0%	3.0%	3.0%
	S	4.6%	4.5%	4.3%	4.2%	4.1%

Senast uppdaterad 2007-11-14

Koncerninformation

		0609 - 0709	0509 - 0609	0409 - 0509	0309 - 0409	0209 - 0309
Andel som tillhör koncern	K	24.3%	23.3%	22.0%	21.9%	21.4%
	L	23.0%	22.0%	21.4%	21.0%	20.5%
	S	23.2%	22.5%	21.9%	21.6%	21.4%
Andel som tillhör utländsk koncern	K	4.4%	4.3%	3.6%	3.5%	3.6%
	L	2.8%	2.6%	2.4%	2.5%	2.6%
	S	4.8%	4.6%	4.3%	4.2%	4.3%

Senast uppdaterad 2007-11-14

Obeståndsrisk

		0609 - 0709	0509 - 0609	0409 - 0509	0309 - 0409	0209 - 0309
Genomsnittlig Riskprognos	K	1.8%	1.8%	2.0%	1.7%	1.9%
	L	1.7%	1.7%	1.8%	1.7%	1.7%
	S	1.9%	2.0%	2.1%	2.2%	2.3%

Senast uppdaterad 2007-11-14